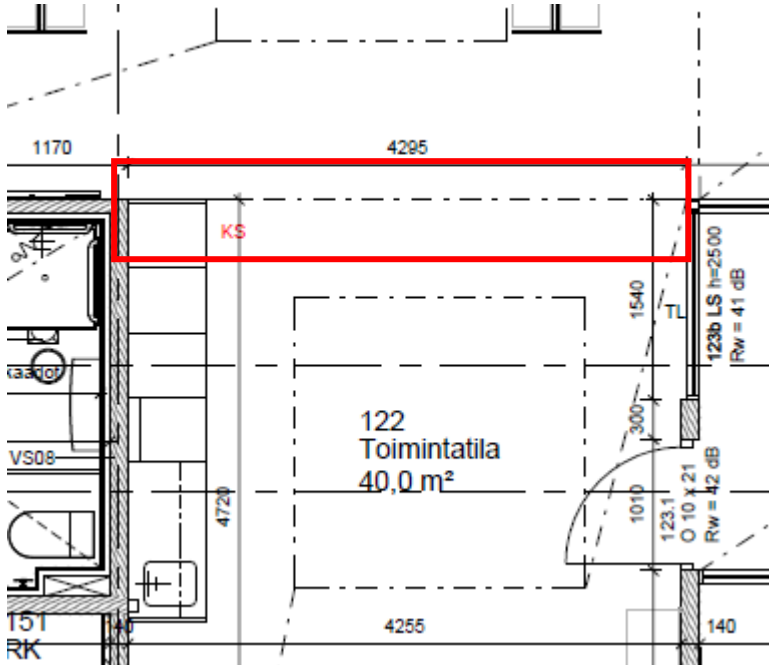


Pk Hopealaakso

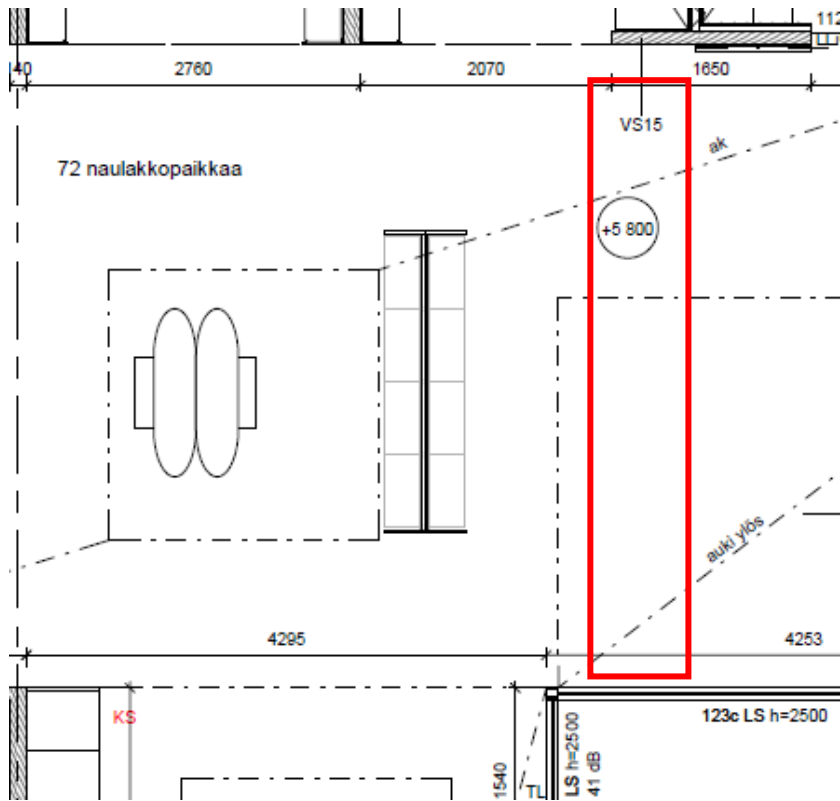
ENSIMMÄINEN KERROS

Sijainti A



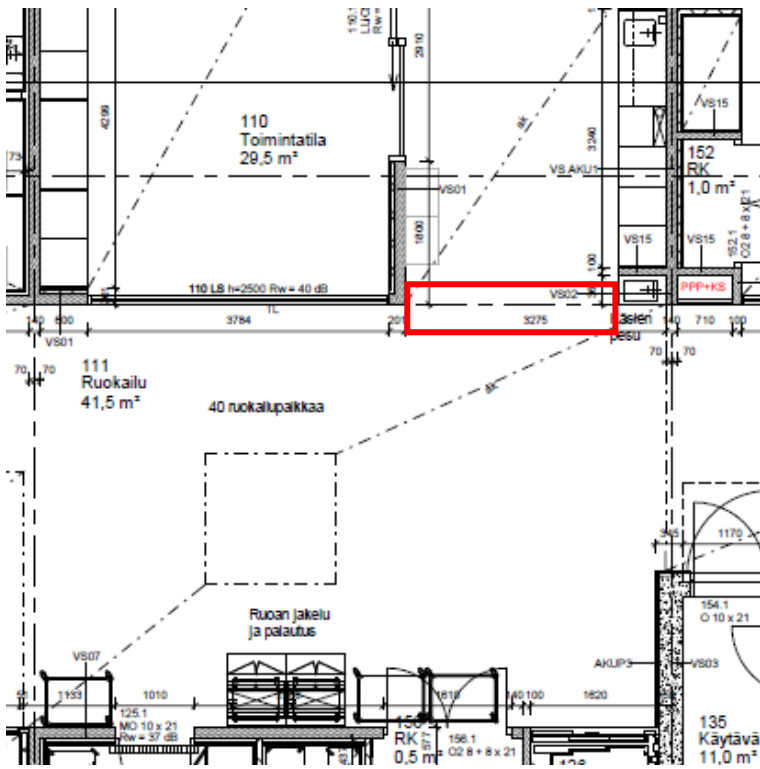
Leveys 4295 mm. Toiveena on, että toimintatilan puoleinen osuus tilanjakajasta sisältää leikkilisiä tai muita päiväkotiryhmän päivittäistä toimintaa tukevia elementtejä.

Sijainti B



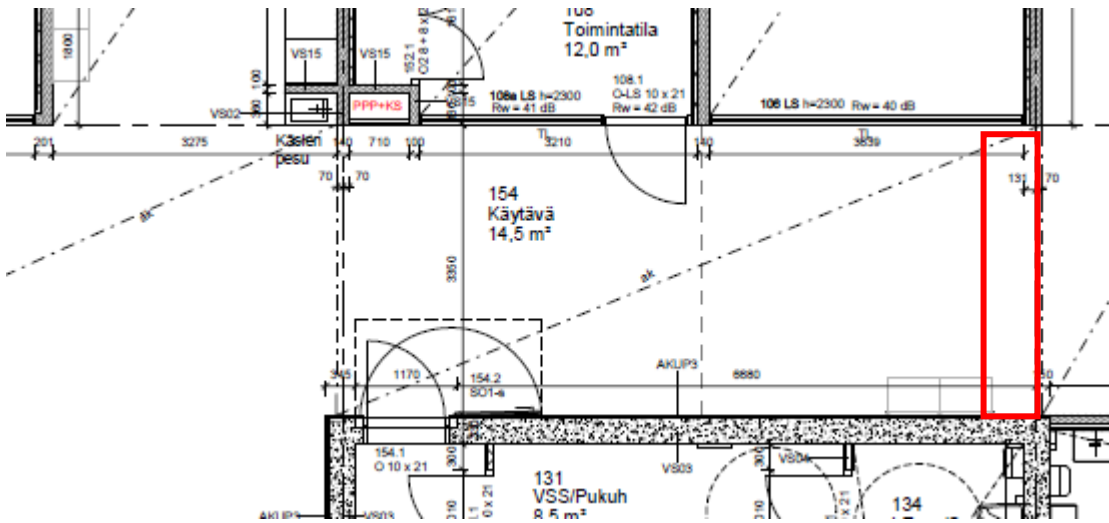
Leveys 5320 mm. Tilanjakaja tulee erottamaan pukeutumistilan ja ruokailutilan toisistaan.

Sijainti C



Leveys 3275 mm. Huomioitava, että kuvassa vasemmalla näkyvien valokatkaisimen ja sähköpistokkeen tulee jäädä huoneen käyttäjien ulottuville. Seinän toisella puolella voi olla leikillisyyttä tukevia elementtejä.

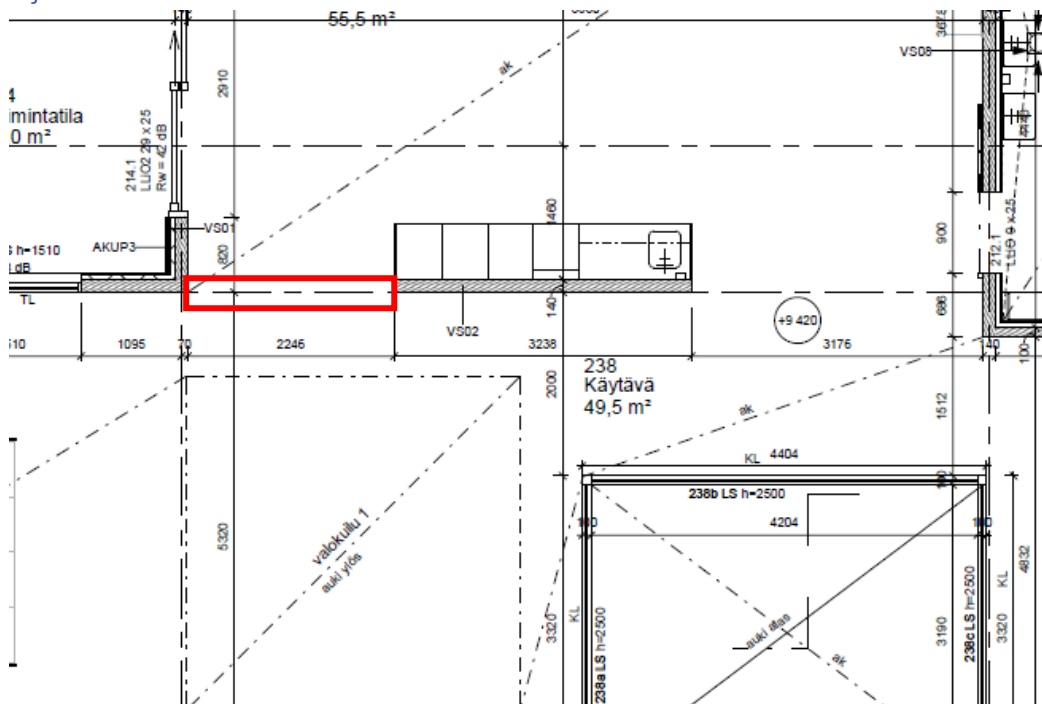
Sijainti E



Leveys 3350 mm. Saman käytävän toinen pää.

TOINEN KERROS

Sijainti F



Leveys 2246 mm. Ratkaisu saa olla täyskorkea (2480 mm) tai se voi roikkua katosta (ihannetapauksessa voidaan kiinnittää olemassaolevan verhon tilalle)