



Postintaival 7

Postin entinen pääkonttori
kiinteistökokonaisuus ja
ympäröivä Postipuiston alue

14.4.2026

Tuomo Kallio
One Architects Oy



Postipuiston alue

Pohjoinen Postipuisto

Rakennusoikeus n. 250000 k-m²
Asukkaita n. 5700

Keskinen Postipuisto

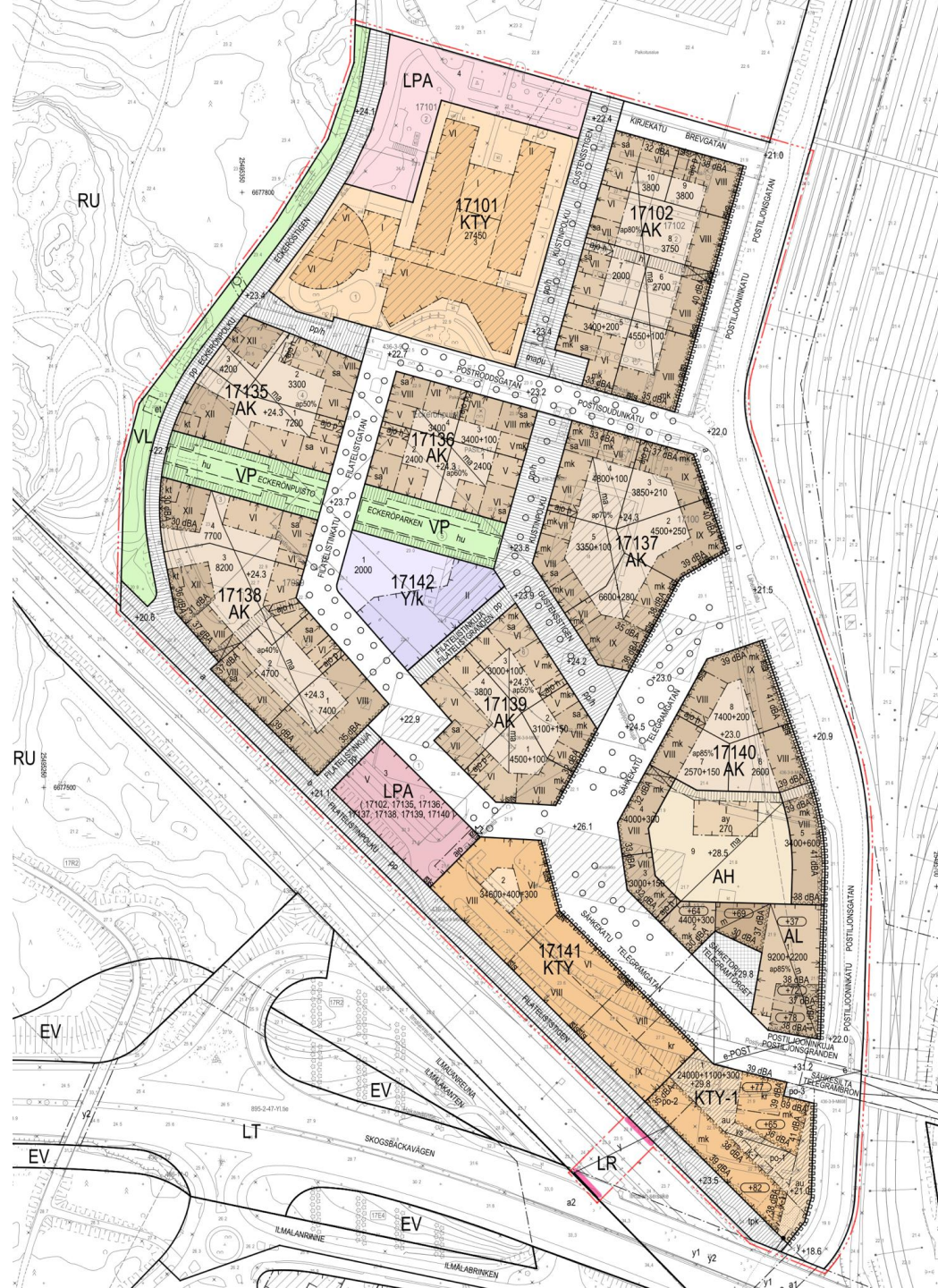
Asemakaavamuutos käynnissä v.2024-
Rakennusoikeus n. 110000 k-m²
Asukkaita n. 3000

Eteläinen Postipuisto

Rakennusoikeus n. 250000 k-m²
Asukkaita n. 3800
Työpaikkoja n. 2000

Postipuiston alue yhteensä

Rakennusoikeus n. 610000 k-m²
Asukkaita n. 12500
Työpaikkoja n. 2000



Eteläinen Postipuisto

Asemakaava lainvoimainen 12/2023→
Rakennusoikeus n. 250000 k-m²
Postin omistuksessa n. 93000 k-m²
Asukkaita yhteensä n. 3800
Työpaikkoja yht. n. 2000

- Maaperän puhdistus on käynnissä
- Rakentamisvalmius v. 2026-
- Ensimmäiset tontit tulevat pian markkinoille Postintaival 7:n eteläpuolella - korttelit 17135 ja 17136
- Postintaival 7 kehittämisen osana Eteläisen Postipuiston kokonaisuutta



Eteläinen Postipuisto

Asemakaava lainvoimainen 12/2023→
Rakennusoikeus n. 250000 k-m²
Postin omistuksessa n. 93000 k-m²
Asukkaita yhteensä n. 3800
Työpaikkoja yht. n. 2000

- Maaperän puhdistus on käynnissä
- Rakentamisvalmius v. 2026-
- Ensimmäiset tontit tulevat pian markkinoille Postintaival 7:n eteläpuolella - korttelit 17135 ja 17136
- Postintaival 7 kehittäminen osana Eteläisen Postipuiston kokonaisuutta



ONE Architects / Tietoa Finland



ONE Architects / Tietoa Finland

Eteläinen Postipuisto

Asemakaava lainvoimainen 12/2023→
Rakennusoikeus n. 250000 k-m²
Postin omistuksessa n. 93000 k-m²
Asukkaita yhteensä n. 3800
Työpaikkoja yht. n. 2000

- Maaperän puhdistus on käynnissä
- Rakentamisvalmius v. 2026-
- Ensimmäiset tontit tulevat pian markkinoille Postintaival 7:n eteläpuolella - korttelit 17135 ja 17136
- Postintaival 7 kehittäminen osana Eteläisen Postipuiston kokonaisuutta





Keskinen Postipuisto

Asemakaavamuutos käynnissä v.2024-
Rakennusoikeus n. 110000 k-m²
Asukkaita n. 3000

Alue on Postin omistuksessa.

Postintaival 7 on osana asemakaavamuutosta.

Keskisestä Postipuistosta tavoitellaan kaikille käyttäjille viihtyisää, laadukasta, houkuttelevaa, vähäpäästöistä ja elinkaarikestävää ympäristöä tulevaisuuden tarpeisiin.

Suunnittelu

ONE Architects Oy
Maisema-arkkitehtitoimisto Maanlumo Oy
Liikennesuunnittelu Kutuset Oy





Näkymä Kustinpolulta pohjoiseen



Näkymä Postimerkin kadulta pohjoiseen



Näkymä ratakortteleista kohti Keskuspuistoa



Postikeskuksen kiinteistökokonaisuus

Postintaival 9

Lajittelukeskus
Kerrosala
Bruttoala

rv. 1978
57000 k-m²
73000 brm²+

Postintaival 7

Toimistot
Kerrosala

rv. 1979-2003
27195 k-m²



Postimuseo

Postintalva 7-9 historia

Arkkitehtitoimisto Lindqvist, Löfström & Uosukainen /
Jarmo Uosukainen
Rakennusteknillinen Insinööritoimisto Heimo Kakko & Co Ky

Vuoden betonirakenne 1978
Betoniteollisuus ry

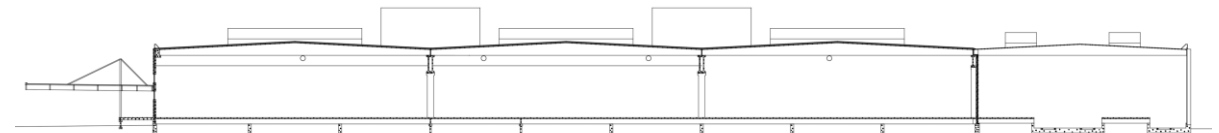
”Suomen Betoniteollisuuden Keskusjärjestö r.y:n valinnan perusteena oli muun muassa kohteen huolellinen suunnittelu materiaalivertailuineen, mikä johti betonisten standardielementtien monipuoliseen ja niiden ominaisuuksia optimoivaan käyttöön. Postinkäsittelykeskus sopeutuu myös hyvin ympäristöönsä, vaikka onkin volyymitaan huomattava ja toteutettu pitkälle järkeistetyllä tekniikalla. Erityisesti on valintaperusteena haluttu painottaa standardielementtien menestyksellistä käyttöä teknisesti vaativissa osissa; esimerkiksi pilariruudukko 18 x 34 metriä on ratkaistu käyttäen vakioelementtejä.”



AINS Group



Betoniteollisuus





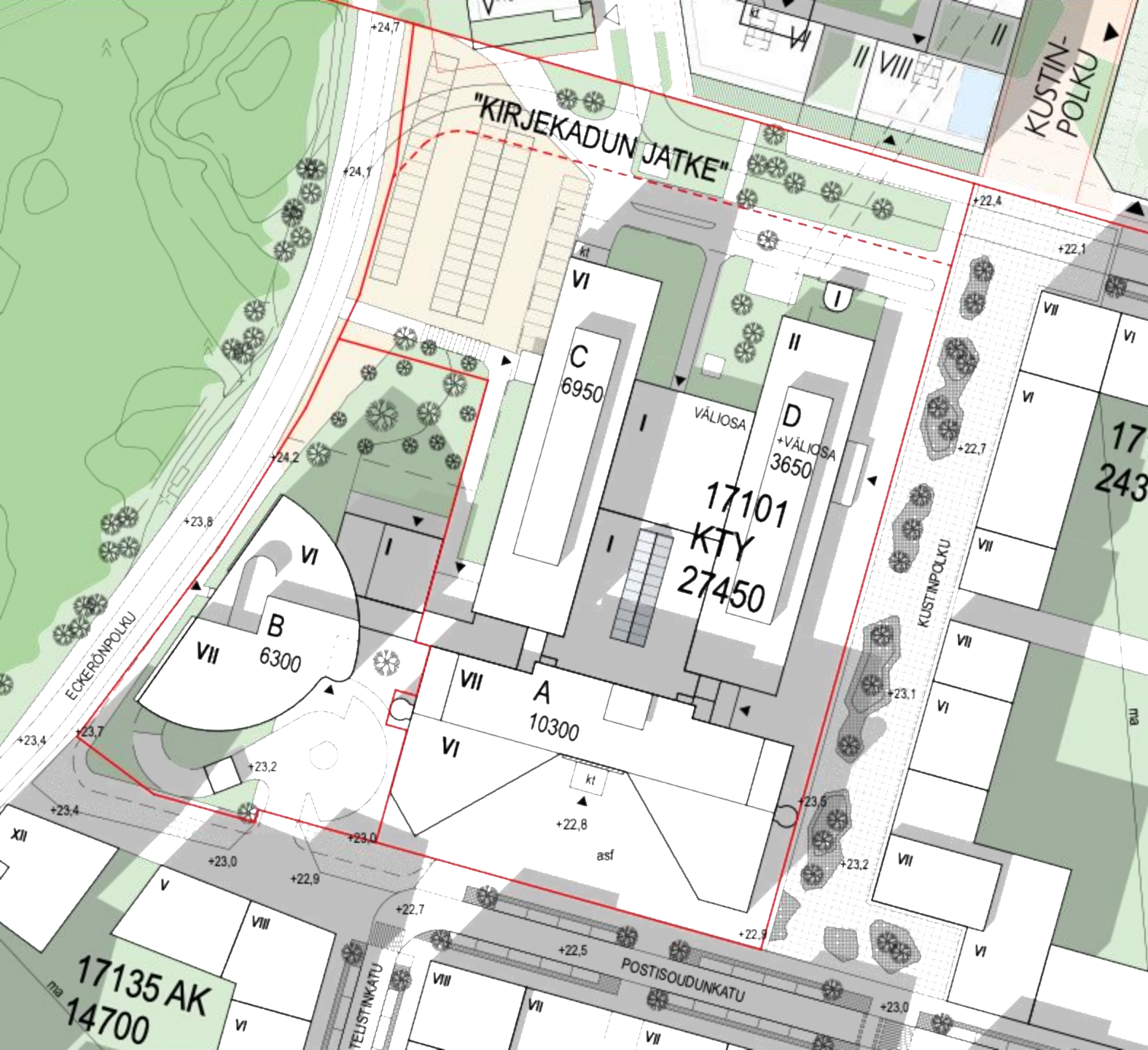
Postintalva 7

Postin pääkonttori v. 2003-2025
Kerrosala 27195 k-m²

Osa A rv. 2000
Equator Helsinki / Evata

Osa B rv. 2003
Lahdelma & Mahlamäki

Osat C ja D rv. 1979
Arkkitehtitoimisto Lindqvist, Löfström & Uosukainen
Helmer Löfström



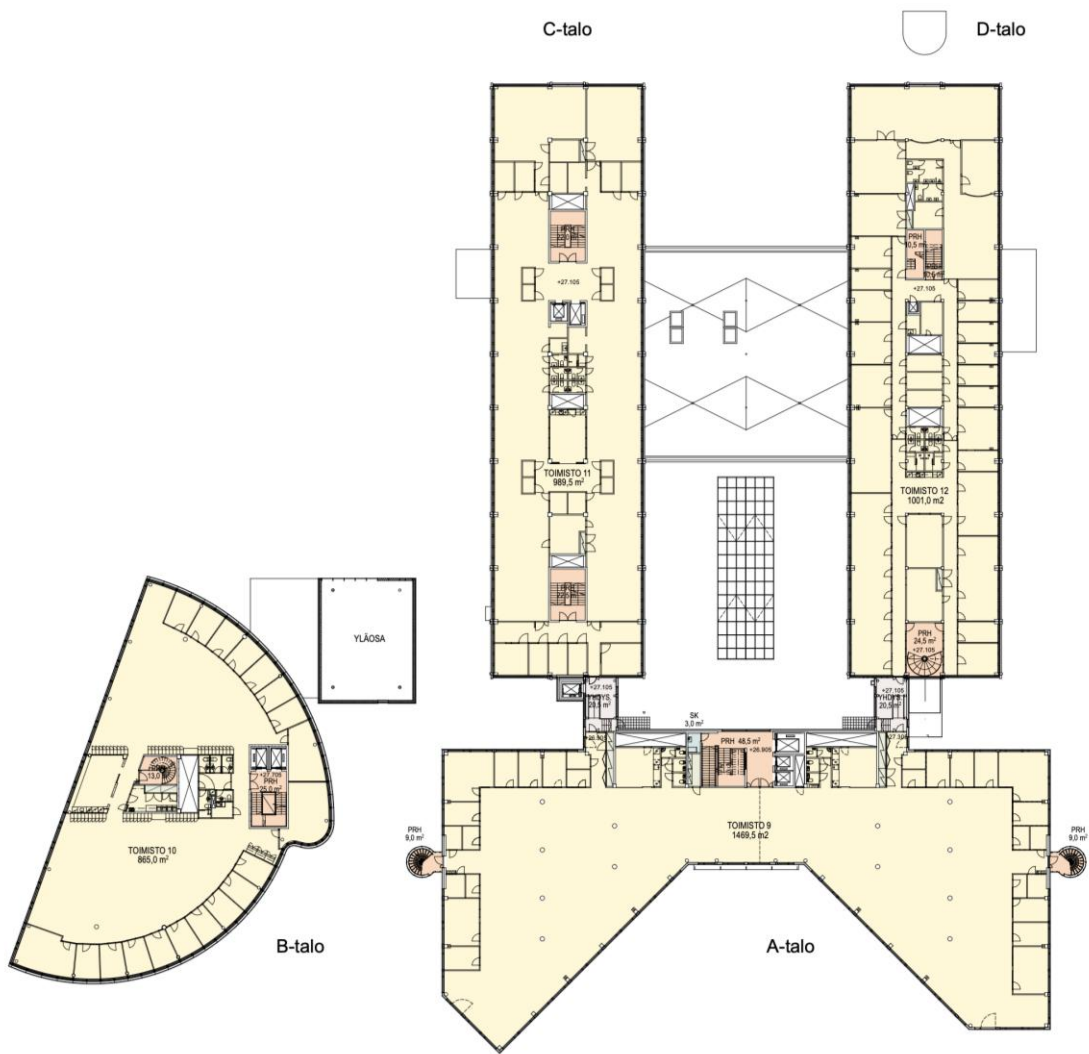
Postintal 7

Postin pääkonttori v. 2003-2025
Kerrosala 27195 k-m²

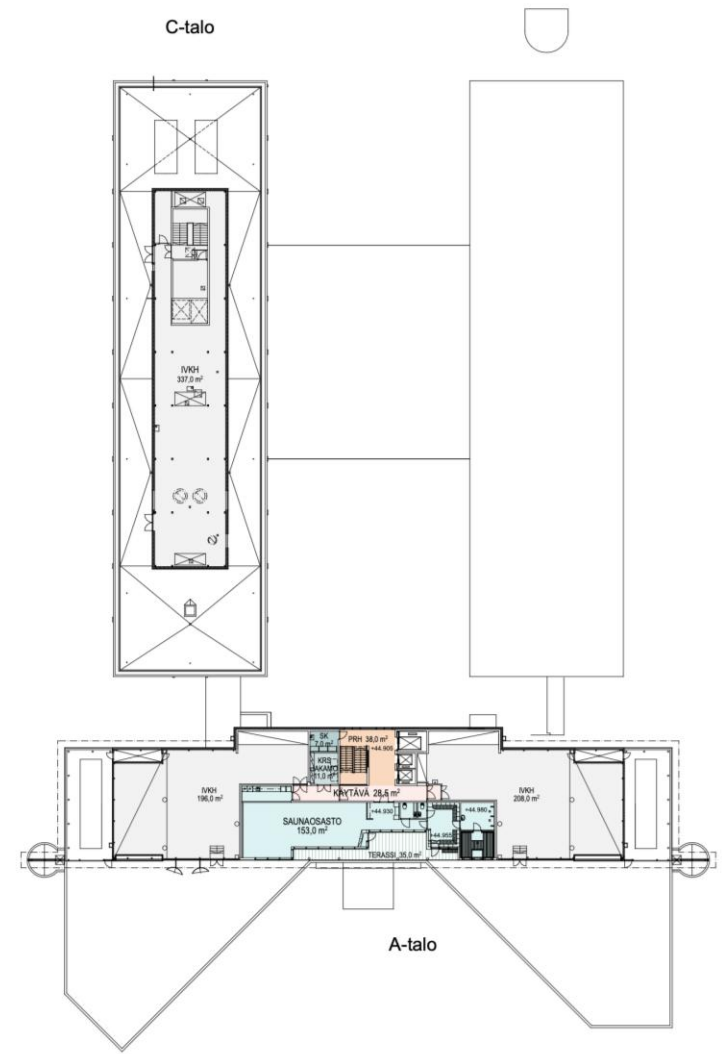
Osa A rv. 2000
Equator Helsinki / Evata

Osa B rv. 2003
Lahdelma & Mahlamäki

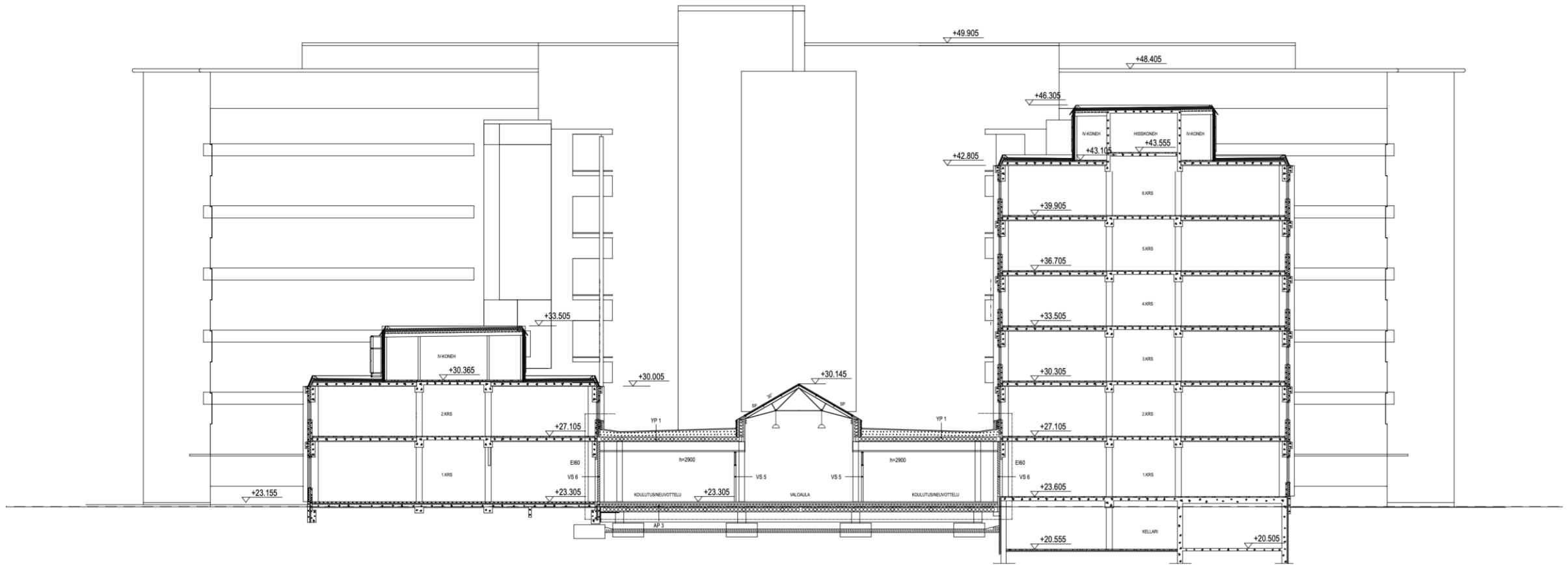
Osat C ja D rv. 1979
Arkkittehtitoimisto Lindqvist, Löfström & Uosukainen
Helmer Löfström



2. kerros (peruskerros)



7. kerros

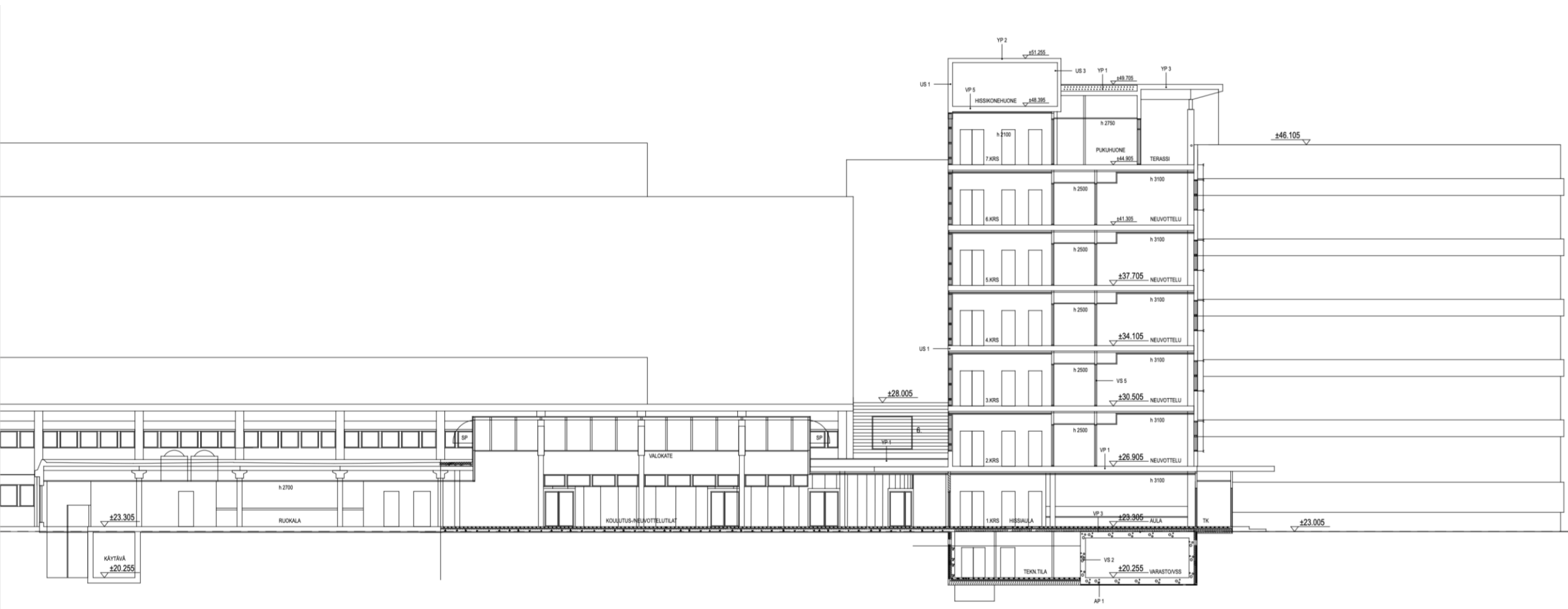


RAK D

VÄLIOSA (v. 2000)

RAK C

Leikkaus rak. D-väliosa-rak. C

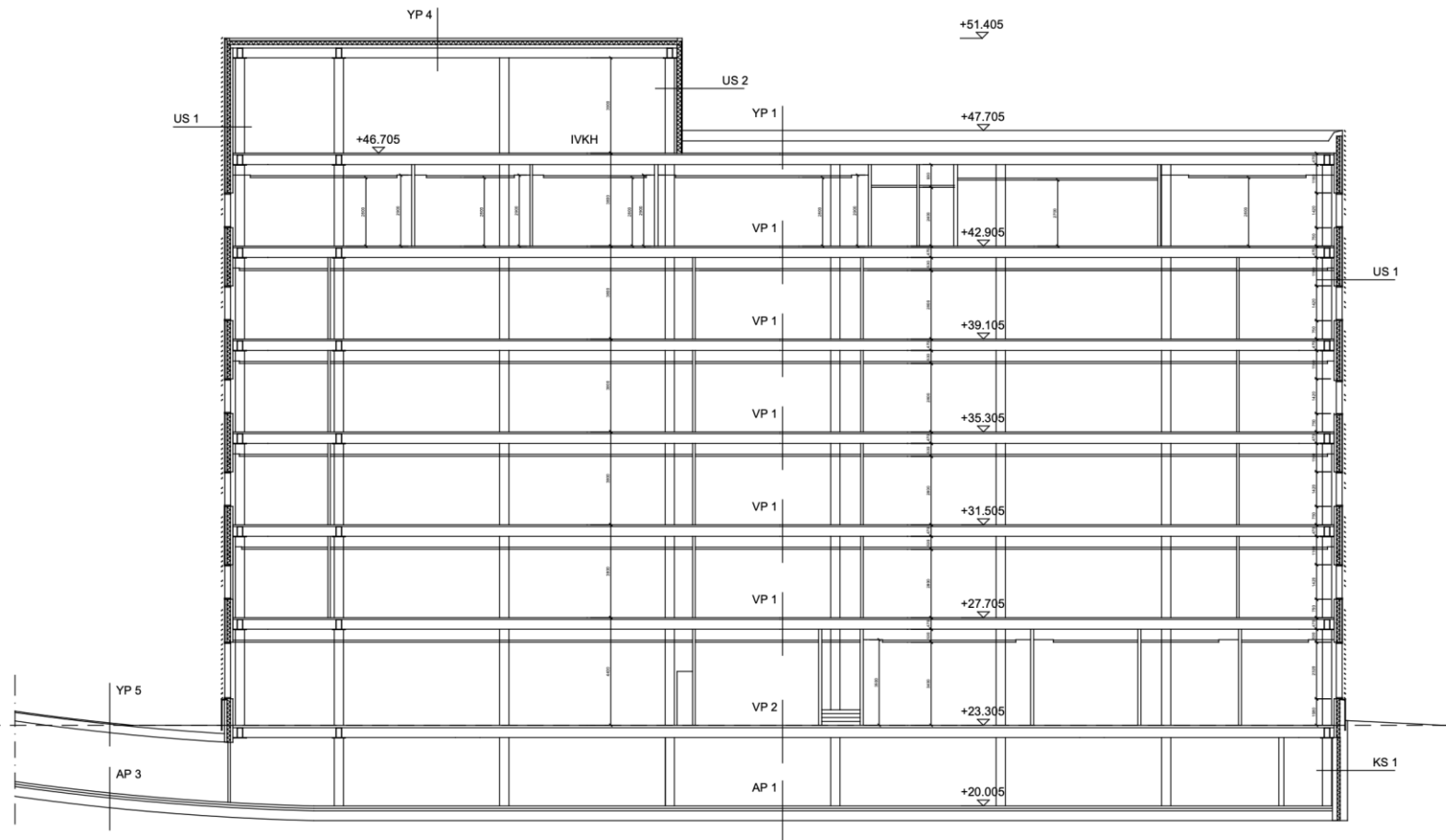


VÄLIOSA (v. 1979)

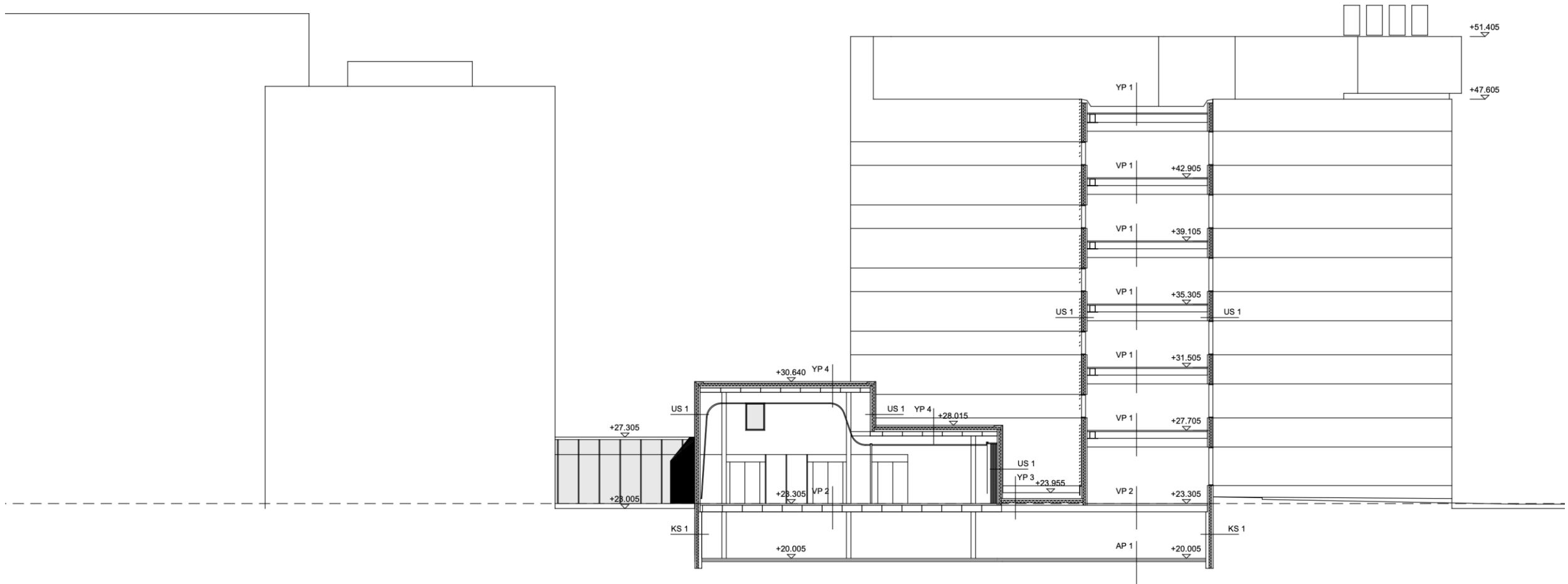
VÄLIOSA (v. 2000)

RAKA

Leikkaus väliosa-rak. A



Leikkaus rak. B



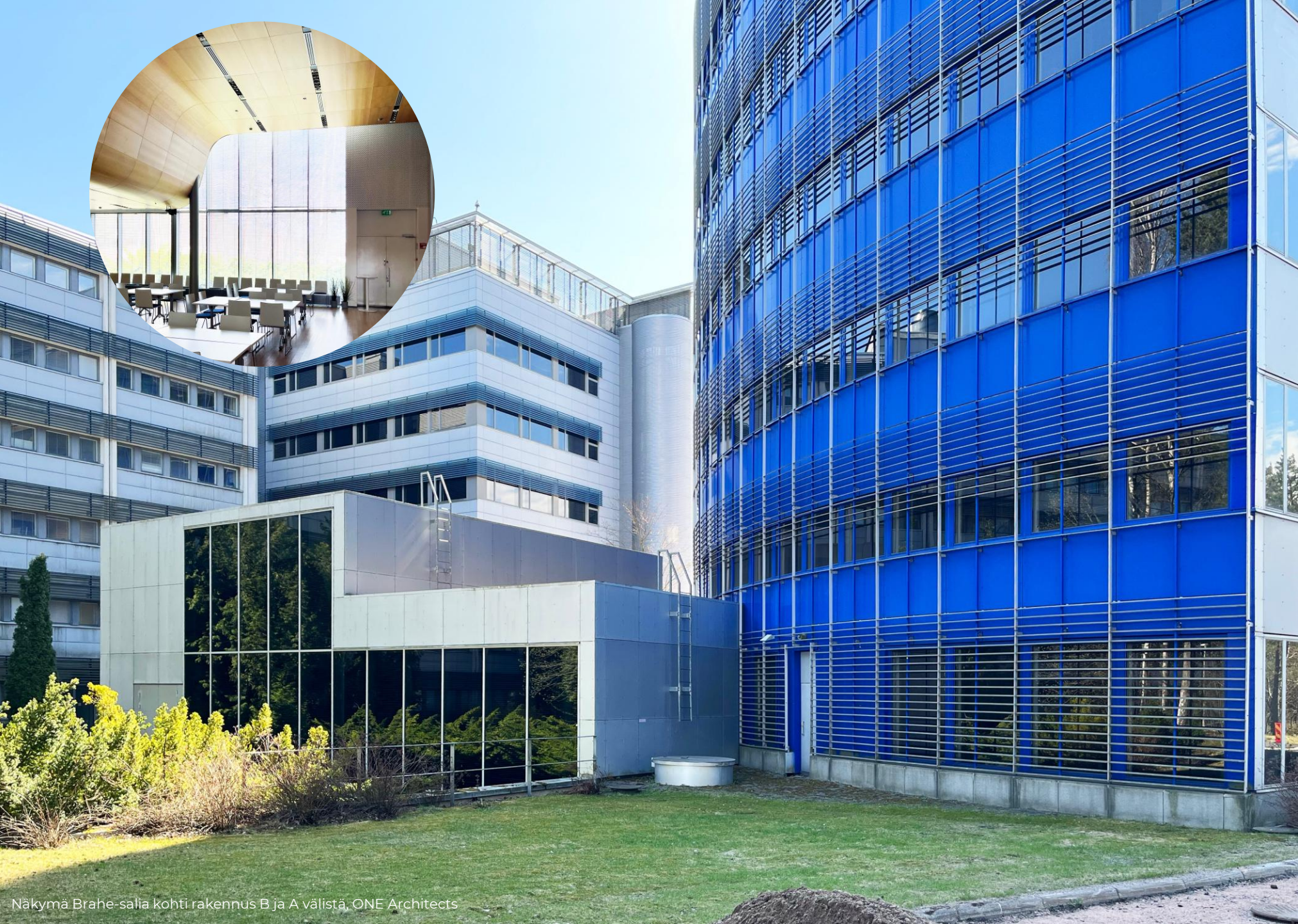
Leikkaus Brahe-Sali-rak. B



Näkymä Postint Taipaleen suunnasta etelästä, ONE Architects



Näkymä Postintaipaleen suunnasta pohjoisesta, ONE Architects



Näkymä Brahe-salia kohti rakennus B ja A välistä, ONE Architects



Näkymä luoteesta - rakennus C, ONE Architects



Rakennus C julkisivua länteen, ONE Architects



Näkymä pohjoisesta rakennus D:n ja väliosan suuntaan, ONE Architects



Näkymä idästä rakennus D:n suuntaan ONE Architects



Ilmakuva näkymä lounaasta, ONE Architects



Ilmakuvanäkymä pohjoisesta, ONE Architects



Ilmakuvanäkymä koillisesta, ONE Architects



Rakennus A sisätiloja, ONE Architects

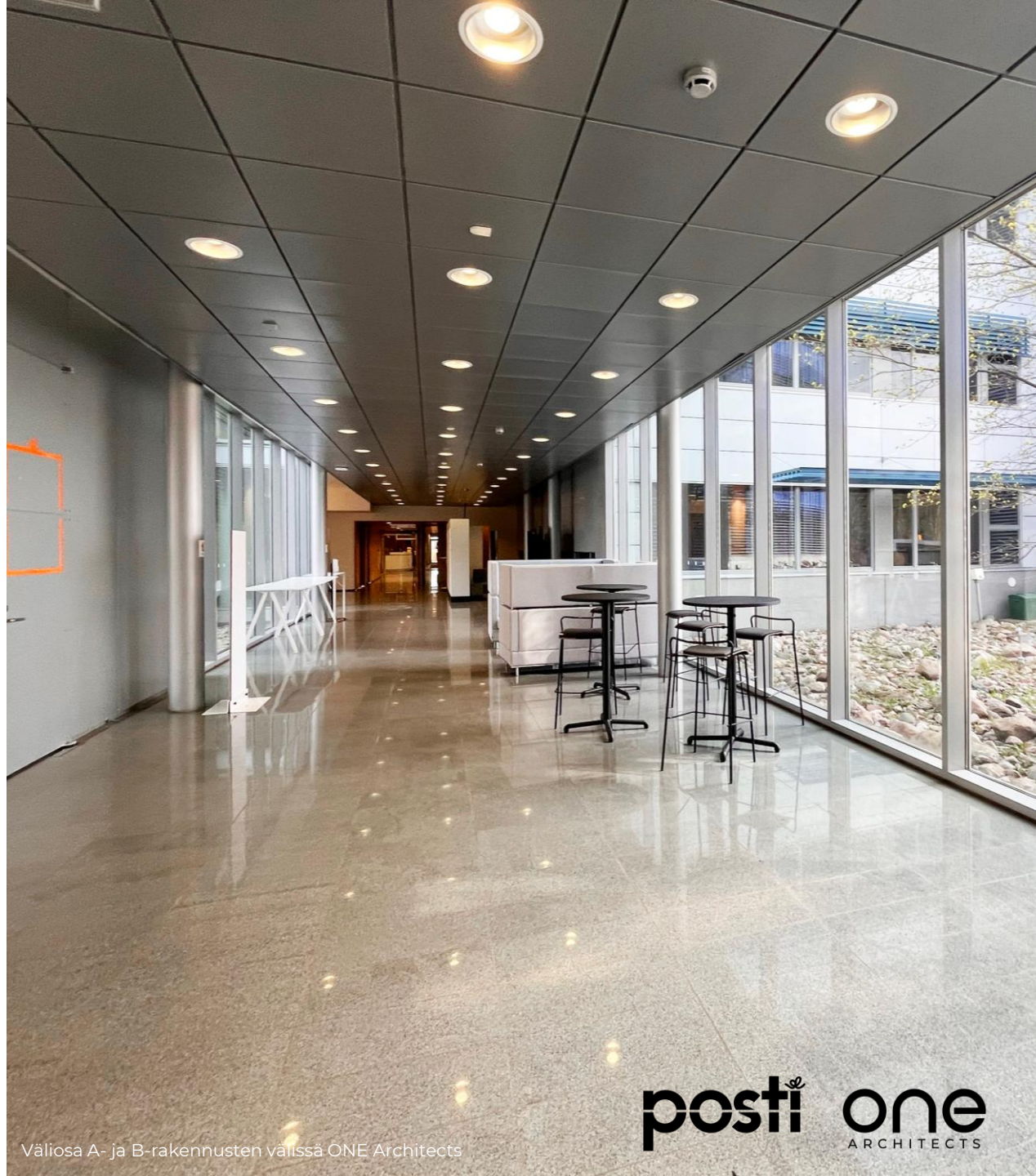


Rakennus B sisätiloja, ONE Architects





Välösan ravintolatilaa C- ja D-rakennusten välissä, AINS Group



Välösa A- ja B-rakennusten välissä ONE Architects

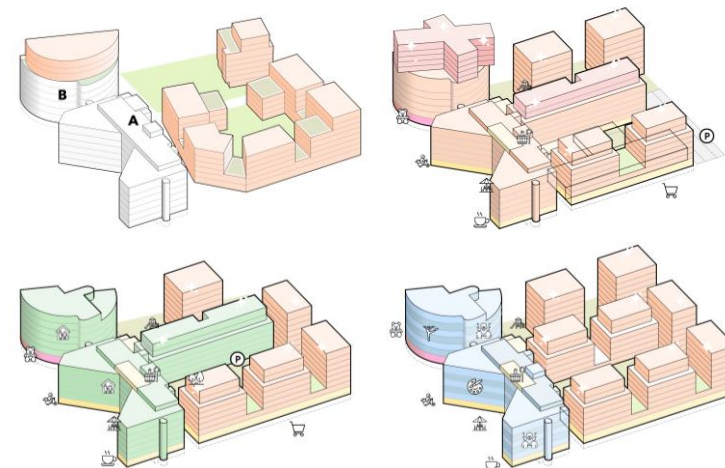


Rakennus C ja D sisätiloja, ONE Architects

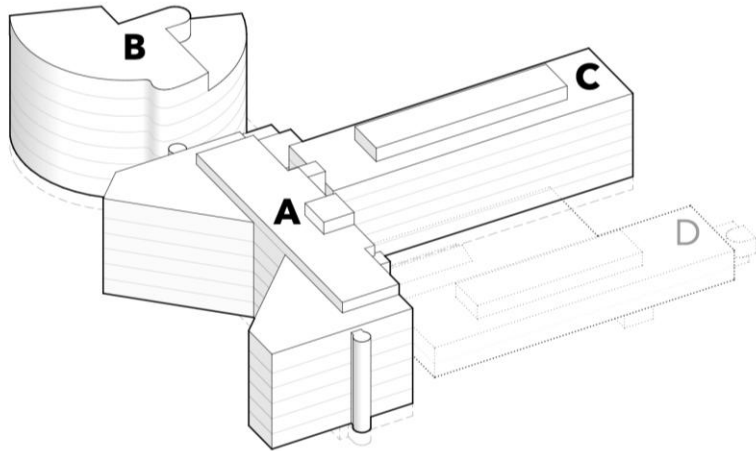


Postintaival 7

- Postin pääkonttori v. 2003-2025
- Käyttötarkoituksenmuutos osana Keskisen Postipuiston asemakaava-muutosta
- Tontinluovutuskilpailu v. 2026, innovaatiohaasteesta erillinen prosessi
- Alustavia konsepteja/ONE Architects

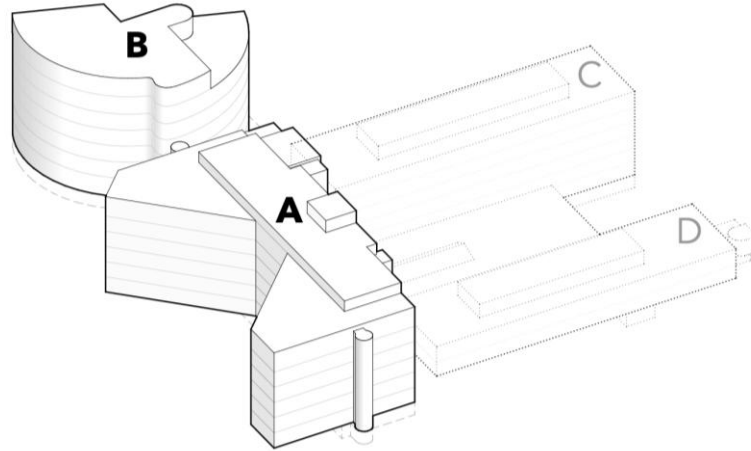


Alustavia konsepteja



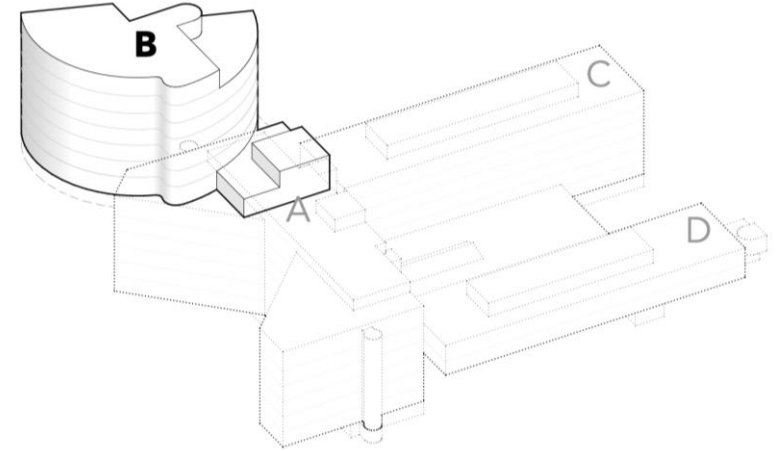
1

A-, B- ja C-osat säilyvät



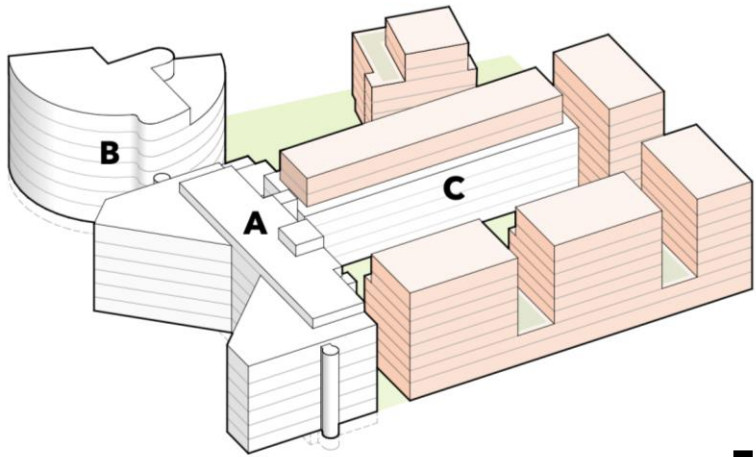
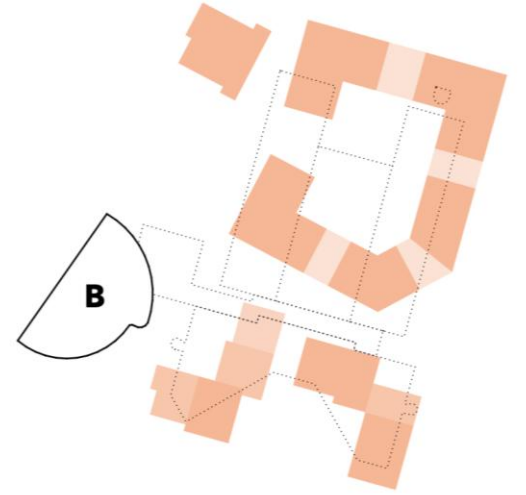
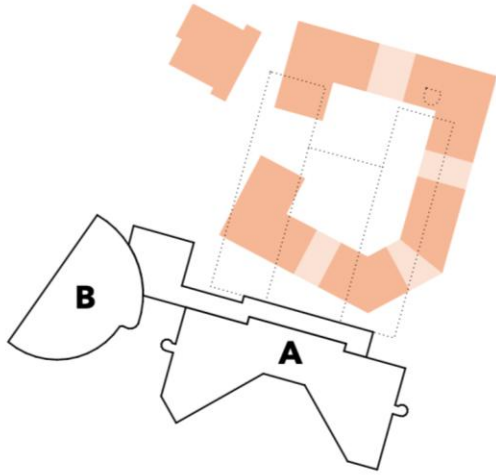
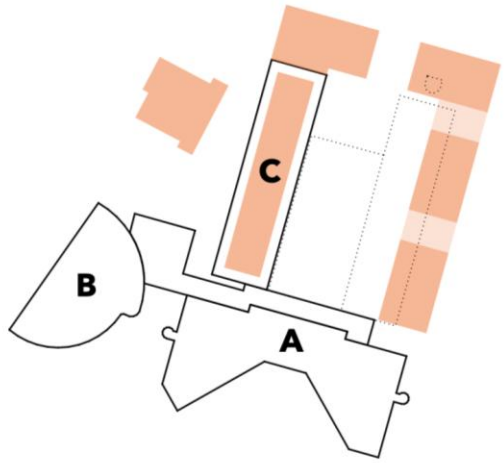
2

A- ja B-osat säilyvät

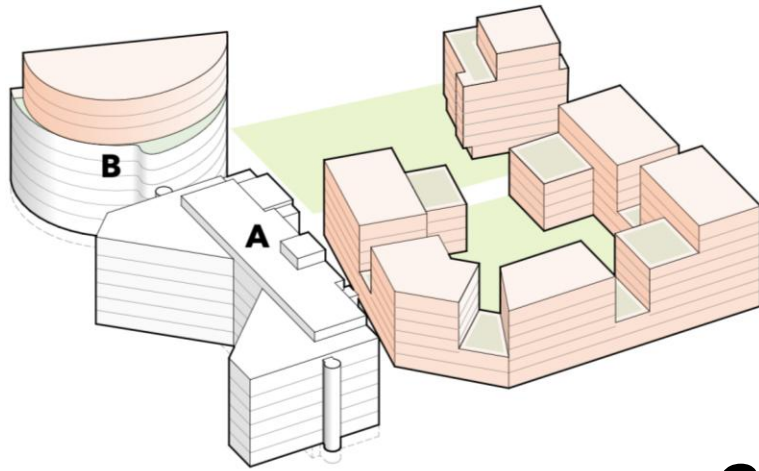


3

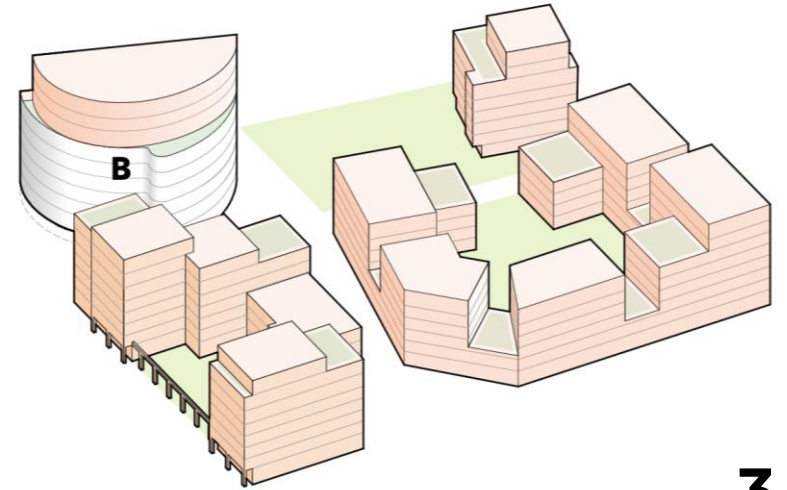
B-osa säilyy



1



2



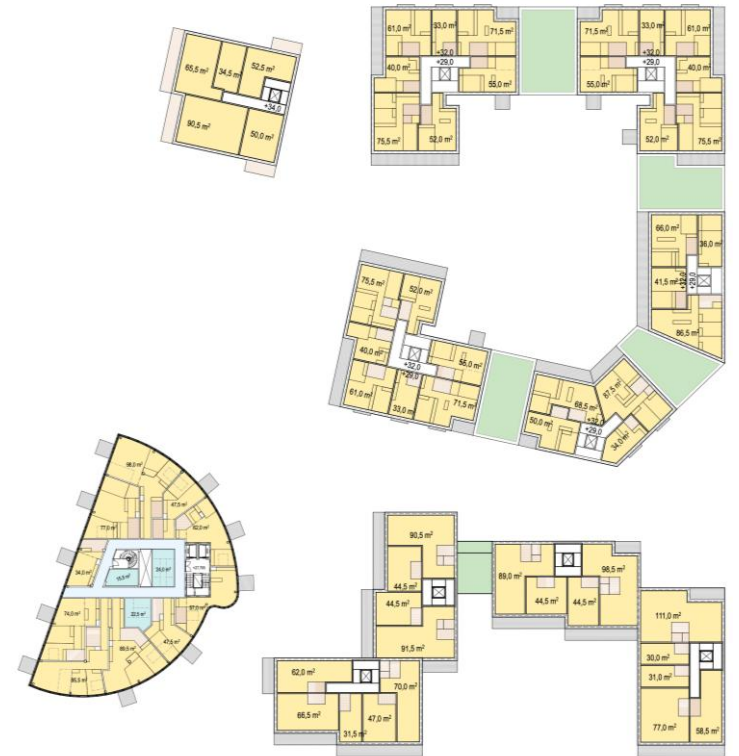
3



1



2



3



Näkymä konversiokonseptistä Postisoudunkadulta, ONE Architects



Näkymä rak. B konversiokonseptista Eckerönpolulta ONE Architects



Näkymä rak. B konversiokonseptistä Eckerönpolulta ONE Architects



Kiitos!

Tuomo Kallio
One Architects Oy

posti one
ARCHITECTS